

Rétegrendek:

P.1 - padlástödém  
- 8 cm meszes homok keverék [korábbi ütemben elkészült]  
- 22 cm csapos gerendás fa földém [korábbi ütemben elkészült]  
- stukatúr vakolat

P.2 - földszint fölötti fa földém folyosón, kő burkolattal -32 cm  
- 2 cm mészkő burkolat  
- 3 cm ágyazóhabarcs fehér cementtel készíve  
- 1 rtg. PE fólia technológiai szigetelés  
- 22 cm csapos gerendás fa földém (meglévő)  
- stukatúr vakolat (meglévő)

P.3 - földszint fölötti fa földém folyosón, kő burkolattal -42 cm  
- 2 cm mészkő burkolat  
- 0,5 cm ragasztó  
- 0,5 cm aljzatkiegyenlítés  
- 7 cm aljzatbeton  
- 1 rtg. PE fólia technológiai szigetelés  
- 5 cm lépésálló PS hőszigetelés  
- 1 rtg. elválasztó filc  
- 22 cm csapos gerendás fa földém (meglévő)  
- stukatúr vakolat (meglévő)

P.4 - földszint fölötti fa földém svédpadlával -45 cm  
- 2,2 cm folyó svédpadló  
- 2,2 cm gyálult deszka álpadló gomba és rovarkárosítók elleni impregnálással  
- 4x4 cm párnafák gomba és rovarkárosítók elleni impregnálással közte kőzetgyapapot hőszigetelés  
- 6 cm lépésálló kőzetgyapot hőszigetelés  
- 1 rtg. elválasztó filc  
- 22 cm csapos gerendás fa földém (meglévő)  
- légrés, statni váz gomba és rovarkárosítók elleni impregnálással  
- gyálult deszka dímennyezet [korábbi ütemben elkészült]  
- stukatúr vakolat

P.5 - földszint fölötti boltozatos földém táblás parkettával -42 cm  
- 2,2 cm restaurandó táblás parketta  
- 2,2 cm gyálult deszka álpadló gomba és rovarkárosítók elleni impregnálással  
- 4x4 cm párnafák gomba és rovarkárosítók elleni impregnálással közte kőzetgyapapot hőszigetelés  
- 6 cm lépésálló kőzetgyapot hőszigetelés  
- 1 rtg. elválasztó filc  
- 10 cm vasalt aljzatbeton (meglévő)  
- homok feltöltés (meglévő)  
- téglá boltozat (meglévő)  
- vakolat (meglévő, felújítandó)

P.6 - földszint fölötti boltozatos földém svédpadlával -42 cm  
- 2,2 cm folyó svédpadló  
- 2,2 cm gyálult deszka álpadló gomba és rovarkárosítók elleni impregnálással  
- 4x4 cm párnafák gomba és rovarkárosítók elleni impregnálással közte kőzetgyapapot hőszigetelés  
- 6 cm lépésálló kőzetgyapot hőszigetelés  
- 1 rtg. elválasztó filc  
- 10 cm vasalt aljzatbeton (meglévő)  
- homok feltöltés (meglévő)  
- téglá boltozat (meglévő)  
- vakolat (meglévő, felújítandó)

P.7 - földszint fölötti boltozatos földém kő burkolattal -42 cm  
- 2 cm mészkő burkolat  
- 0,5 cm ragasztó  
- 0,5 cm aljzatkiegyenlítés  
- 7 cm aljzatbeton  
- 1 rtg. PE fólia technológiai szigetelés  
- 5 cm lépésálló PS hőszigetelés  
- 10 cm vasalt aljzatbeton (meglévő)  
- homok feltöltés (meglévő)  
- téglá boltozat (meglévő)  
- vakolat (meglévő, felújítandó)

P.8 - földszint fölötti boltozatos földém greslap burkolattal -42 cm  
- 1 cm greslap burkolat  
- 0,5 cm ragasztó  
- 0,5 cm aljzatkiegyenlítés  
- 8 cm aljzatbeton  
- 1 rtg. PE fólia technológiai szigetelés  
- 5 cm lépésálló PS hőszigetelés  
- 10 cm vasalt aljzatbeton (meglévő)  
- homok feltöltés (meglévő)  
- téglá boltozat (meglévő)  
- vakolat (meglévő, felújítandó)

P.9 - földszint padló kő burkolattal -45 cm  
- 2 cm mészkő burkolat  
- 0,5 cm ragasztó  
- 0,5 cm aljzatkiegyenlítés  
- 7 cm aljzatbeton  
- 1 rtg. PE fólia technológiai szigetelés  
- 5 cm lépésálló PS hőszigetelés  
- 2 rtg. modifikált bitumenes vastaglemez teljes felületen lángolvasztással ragasztva  
- hideg bitumenmáz keliőstés  
- 15 cm vasalt aljzatbeton (meglévő)  
- 15 cm kavicsfeltöltés (meglévő)  
- termett talaj

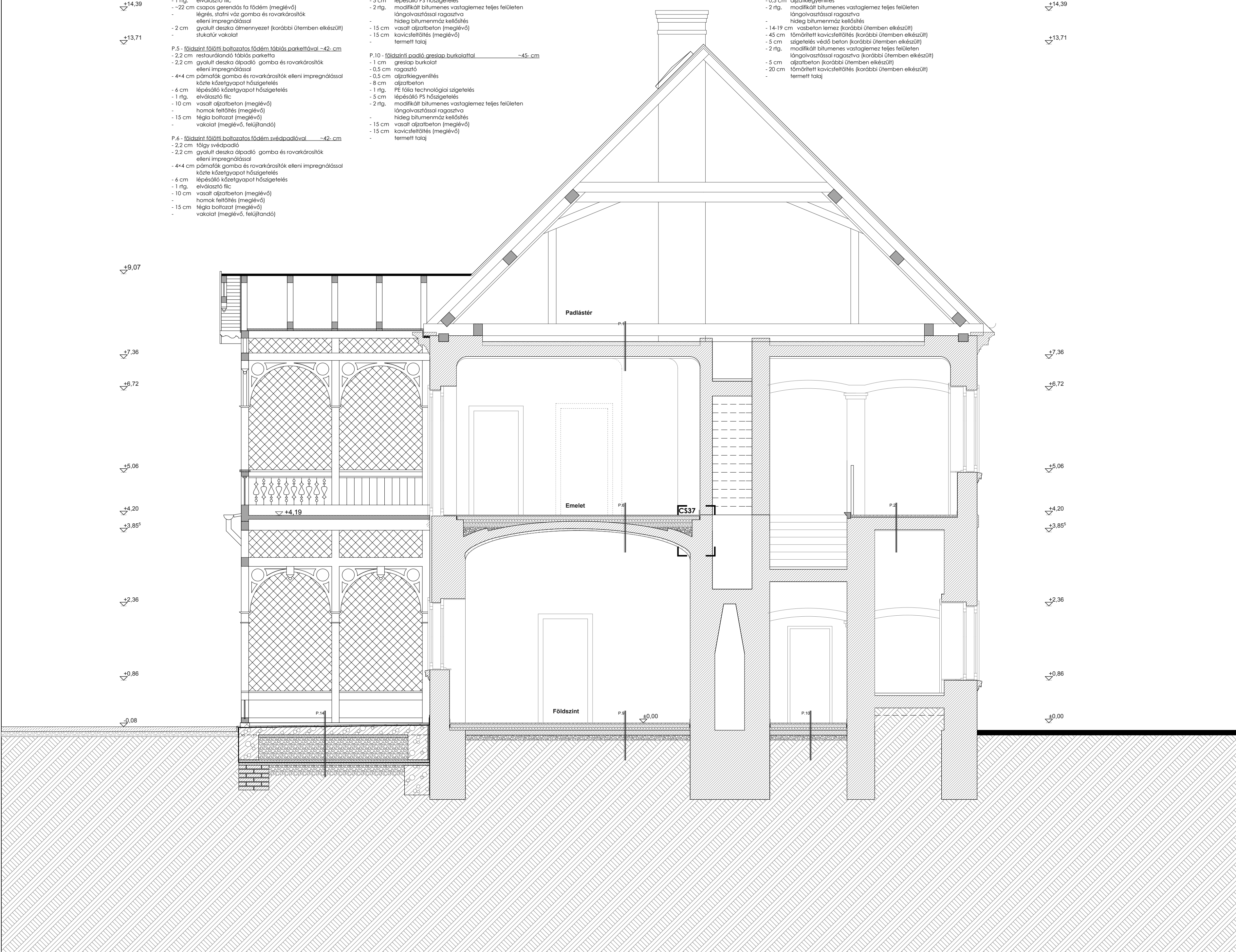
P.10 - földszint padló greslap burkolattal -45 cm  
- 1 cm greslap burkolat  
- 0,5 cm ragasztó  
- 0,5 cm aljzatkiegyenlítés  
- 8 cm aljzatbeton  
- 1 rtg. PE fólia technológiai szigetelés  
- 5 cm lépésálló PS hőszigetelés  
- 2 rtg. modifikált bitumenes vastaglemez teljes felületen lángolvasztással ragasztva  
- hideg bitumenmáz keliőstés  
- 15 cm vasalt aljzatbeton (meglévő)  
- 15 cm kavicsfeltöltés (meglévő)  
- termett talaj

P.11 - földszint padló pince fölött -36 cm  
- 1 cm greslap burkolat  
- 0,5 cm ragasztó  
- 0,5 cm aljzatkiegyenlítés  
- 8 cm aljzatbeton  
- 1 rtg. PE fólia technológiai szigetelés  
- agyagkivics feltöltés  
- 2 rtg. modifikált bitumenes vastaglemez teljes felületen lángolvasztással ragasztva  
- hideg bitumenmáz keliőstés  
- 10 cm vasalt beton a boltozaton(meglévő)  
- 15 cm téglá boltozat (meglévő)

P.12 - liftakna padló -50 cm  
- olajdőlő műgyanta bevonat  
- 20 cm vasbeton aljzatlemez [korábbi ütemben elkészült]  
- 5 cm szigetelésvédő beton [korábbi ütemben elkészült]  
- 2 rtg. modifikált bitumenes vastaglemez teljes felületen lángolvasztással ragasztva [korábbi ütemben elkészült]  
- hideg bitumenmáz keliőstés  
- 20 cm vasbeton lemeztalap [korábbi ütemben elkészült]  
- 5 cm szerelőbeton [korábbi ütemben elkészült]  
- termett talaj

P.13 - pincepadló  
- dőlőgőlt agyag

P.14 - loggia padló -94 cm  
- 3 cm mészkő burkolat  
- 0,5 cm ragasztó  
- 0,5 cm aljzatkiegyenlítés  
- 2 rtg. modifikált bitumenes vastaglemez teljes felületen lángolvasztással ragasztva  
- hideg bitumenmáz keliőstés  
- 14-19 cm vasbeton lemez [korábbi ütemben elkészült]  
- 45 cm tömörített kavicsfeltöltés [korábbi ütemben elkészült]  
- 5 cm szigetelés védő beton [korábbi ütemben elkészült]  
- 2 rtg. modifikált bitumenes vastaglemez teljes felületen lángolvasztással ragasztva [korábbi ütemben elkészült]  
- aljzatbeton [korábbi ütemben elkészült]  
- 20 cm tömörített kavicsfeltöltés [korábbi ütemben elkészült]  
- termett talaj



Jelmagyarázat:

- meglévő-megmaradó szerkezet
- bontandó szerkezet
- új téglá szerkezet
- kő szerkezet
- üsztató réteg
- fa szerkezet
- aljzatbeton
- tömörített feltöltés
- gipszkarton szerkezet

MEGJEGYZÉSEK:

- A vállalkozó értesítse a tervezőt, amennyiben valamilyen hiányosságot, eltérést konfliktust fedez fel a tervekben, még a munka megkezdése előtt.
- A méretek a helyszínen ellenőrizendők!
- A rajzokon jelzett méretek a mérvadóak, vonalzóval méretet venni TILOS!
- A tervek csak a kapcsolódó részlettervekkel, statikai-, gépész- és elektromos-tervekkel együtt érvényesek.

A rajzok a KIMA Studio Kft. tulajdonát képezik, a tervezők engedélye nélkül nem másolhatók.

<b>GÖDÖLLŐ VÁRKAPITÁNYI LAK BELSŐ FELÚJÍTÁSA</b> (2100 Godólló, Szabadság út 2. hrsz.: 5870)		
RAJZ MEGNEVEZÉSE: <b>A-A Metszet</b>	RAJZ SZÁMA: <b>K-02.1</b>	
TERVEZŐJA: Kiviteli terv Belső kialakítás	LEPTÉK: M=1:50	DÁTUM: 2017. SZEPTEMBER
ÉPÍTETTŐ: GÖDÖLLŐ VÁROS ÖNKORMÁNYZATA 2100 Godólló, Szabadság tér 7.		
GENERÁL TERVEZŐ: KIMA Studio Kft. 1020 Marémet ut 133. Tel.:+361 225-1963 E-mail: kima.studio@kimastudio.com		Felőlő építész tervező: KRUPPA GÁBOR É 01-1362 Építész munkatárs:  MERKEL TAMÁS É 01-0366 RÓNAI PIROSKA É 01-0369
STATIKA:		BESEY LÁSZLÓ T.T 11-0271
ELEKTROMOS:		PETKOVICS JÁNOS T.T 01-6309
GÉPÉSZET:		KOMÁROMI DÁNIEL okl. gépészmérnök
FALKÉP RESTAURÁTOR:		LÁNGI JÓZSEF
MŰVÉSZETTÖRTÉNÉSZ:		BALÁZSIK TAMÁS
Megjegyzések: a terv +/-0,00 szintje a földszint padló szintje		